



aromalife
natur für die sinne

Aromalife AG
Bahnhofstrasse 37
CH-3427 Utzenstorf



DAMASCENA
PURE NATURE

Damascena AG
Barzloostrasse 20
CH-8330 Pfäffikon ZH

Consignes de sécurité

Précautions :

- N'utilisez jamais ce produit pour d'autres usages que ceux prévus dans le présent manuel.
- Lisez le manuel d'instruction avant d'utiliser ce produit.
- Retirez tous les emballages avant utilisation.
- N'utilisez que la fiche électrique contenue dans l'emballage pour éviter d'endommager le produit.
- Pour débrancher l'appareil, tirez sur le corps de l'adaptateur et non sur le cordon d'alimentation.
- Si l'appareil restera inutilisé une longue période ou doit être déplacé, débranchez l'adaptateur secteur, vidangez l'eau et nettoyez l'appareil avant de le ranger.
- Évitez de déplacer l'appareil lorsqu'il est utilisé.
- Les précautions décrites dans ce manuel ont pour but de garantir une utilisation sûre et adéquate du produit et d'éviter tout risque ou dommage pour l'utilisateur ou des tiers.
- La section « AVERTISSEMENT » contient des consignes de sécurité importantes. Veuillez les respecter.

Avertissement



- L'appareil ne doit pas être utilisé par des personnes aux capacités physiques ou cognitives limitées qui ne disposent pas de l'expérience ou des connaissances nécessaires, à moins qu'elles n'aient été formées à son utilisation par une personne responsable de sa sécurité et qu'elles aient compris les risques impliqués.



- En cas de dégagement de fumée, d'odeurs, de bruits inhabituels ou d'autres anomalies, arrêtez immédiatement d'utiliser le produit.



- Ne pas modifier, réparer ou démonter ce produit, sous peine de risque d'incendie, de choc électrique ou de dommage.



- Lorsqu'il est en fin de vie, l'appareil doit être déposé dans un point de collecte pour le recyclage des équipements électriques et électroniques plutôt que jeté avec les ordures ménagères. Les symboles figurant sur le produit, le manuel d'utilisation et l'emballage assurent un tri et une élimination corrects.



- Si ce produit reste inutilisé pendant une longue période, l'unité principale doit être débranchée de la prise électrique et l'eau doit être vidangée pour éviter tout risque de choc électrique ou de panne.
- Ce produit doit être déconnecté des sources d'alimentation avant tout nettoyage ou maintenance.
- Évitez de faire couler de l'huile essentielle sur l'extérieur du produit ou sur le meuble. Si de l'huile essentielle est renversée malencontreusement, essuyez les traces immédiatement pour éviter la décoloration de l'extérieur du produit ou du meuble.
- Ce produit n'est pas un équipement médical. Il n'est pas recommandé d'inhaler la brume aromatique directement à la sortie du diffuseur.
- En cas de grossesse ou de problèmes de santé spécifiques tels qu'une insuffisance pulmonaire, un cancer, de l'épilepsie ou toute autre maladie, veuillez consulter votre médecin avant d'utiliser des huiles essentielles. Cessez d'utiliser le produit et ouvrez la fenêtre pour aérer la pièce si vous commencez à vous sentir mal.
- Les huiles essentielles sont très concentrées et doivent être manipulées avec précaution, en veillant notamment à ne pas exagérer la dose.
- Ne manipulez pas l'unité principale et la fiche avec les mains mouillées et n'éclaboussez pas l'appareil avec de l'eau ou d'autres liquides pour éviter tout choc électrique.
- L'utilisation de ce produit par des enfants ou par des personnes présentant des capacités physiques, sensorielles ou mentales limitées ou manquant d'expérience et de connaissances n'est pas recommandée si ces utilisateurs ne sont pas sous la surveillance d'une personne responsable de leur sécurité ou n'ont pas été formés à l'usage de ce produit par celle-ci.



Ce produit n'est PAS un jouet. Ne laissez pas les enfants utiliser ce produit. Conservez l'appareil, tous les composants/pièces et le câble d'alimentation hors de portée des enfants. Les enfants doivent être correctement surveillés pour garantir qu'ils ne jouent pas avec ce produit.

- Les oreilles interchangeables présentent un risque d'étouffement et ne doivent pas être laissées à la portée des enfants.
- Pour éviter tout risque d'incendie, de choc électrique, de blessure ou de dommage, ne placez pas le produit dans les endroits suivants :
 - environnements exposés aux températures élevées des rayons directs du soleil (et conserver l'appareil à l'abri des sources d'incendie) ;
 - lieux pressurisés et combustibles.

Caractéristiques techniques

Dimensions du produit :

Nom du produit :	JOY diffuseur aromatique	Poids du corps de l'appareil :	Ca. 350 g
Code du modèle :	BLB001	Capacité du réservoir :	145 ml
Dimensions :	105-118 mm (L), 102 mm (l), 182-215 mm (h)	Volume couvert :	Jusqu'à 45 m²
Eau :	Eau du robinet/minérale à température ambiante	Environnement :	Intérieur
Matière :	Plastique & silicone	Durée de fonctionnement :	Jusqu'à 2 /4 /8 heures
Alimentation électr. :	DC 24 V / 12 W	Conception :	USA
Fabricant :	Bloomy Lotus LLC	Fabriqué en Chine	

Garantie du produit (2 ans garantie) :

Merci de votre achat. Les produits sont garantis 12 mois contre les défauts de fabrication. Veuillez prendre contact avec votre distributeur local pour toute demande de service après-vente ou la maintenance du produit.

Une preuve d'achat sera demandée. La garantie ne couvre PAS :

- les dommages causés aux accessoires suite à une utilisation excessive / détérioration ;
- les dommages dus aux abus ou à un usage inapproprié du produit ;
- les dommages causés par un usage non domestique (par ex. catastrophe naturelle, usage commercial) ;
- les requêtes introduites sans preuve de dommage du produit ou sans preuve d'achat.

Nous nous réservons le droit de la décision finale pour une maintenance de produit gratuite durant la période mentionnée et dans toute autre condition.

Nom du produit : _____ N° de modèle : _____

N° de lot : _____ Lieu d'achat : _____

Date d'achat : _____



Dépannage

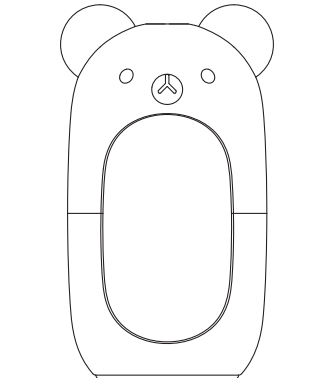
En cas de dysfonctionnement, veuillez suivre nos instructions de dépannage ci-dessous.

Symptôme	Cause possible	Solution
Le diffuseur ne s'allume pas / s'arrête avant la fin de la minuterie.	Il n'y a pas d'eau dans le réservoir Cordon d'alimentation mal branché	Remplissez le réservoir d'eau jusqu'au repère de niveau d'eau maximal ROUGE. Débranchez et rebranchez soigneusement le cordon d'alimentation.
Absence de brume ou brume anormale	Lampe LED allumée normalement mais pas de brume.	1. Vérifiez le niveau d'eau. Le niveau d'eau ne doit pas dépasser le repère de niveau d'eau rouge. 2. Vérifiez que le réservoir contient de l'eau du robinet ou minérale. 3. Puce de brumisation défectueuse, veuillez prendre contact avec votre revendeur.
	Pas de brume lorsque le couvercle est installé.	1. Évitez de placer le produit sur des surfaces souples ou inégales pour ne pas bloquer l'entrée d'air à la base du produit. 2. Vérifiez le fonctionnement du ventilateur. S'il ne fonctionne pas, veuillez prendre contact avec votre revendeur. 3. Vérifiez que les oreilles sont installées correctement sur le couvercle.
	Résidu d'huile sur la puce de brumisation. L'entrée d'air situé à la base du diffuseur est-elle bloquée ?	Veuillez suivre les instructions de nettoyage et de maintenance. Nettoyez l'entrée d'air. Une entrée d'air partiellement bloquée peut affecter le niveau d'émission de brume.
Fuite d'eau	La température et le niveau d'humidité peuvent causer une condensation rapide de la brume en gouttelettes.	Réglez la température ambiante et le niveau d'humidité pour compenser le phénomène.

N'essayez pas de démonter ou de réparer le produit vous-même. Si l'appareil ne fonctionne toujours pas correctement, veuillez prendre contact avec votre distributeur local.

JOY

Diffuseur aromatique

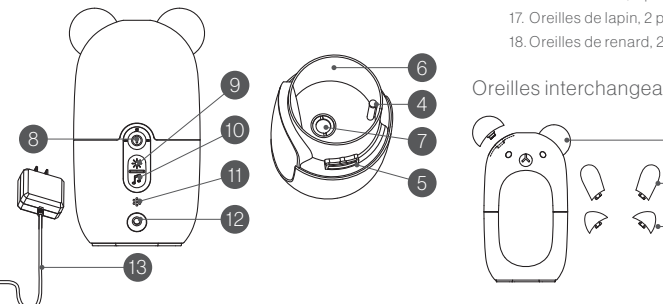
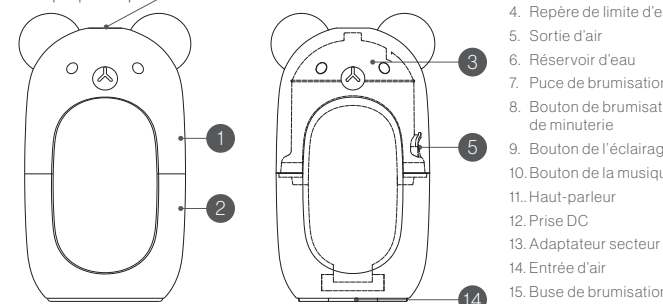


MANUEL D'UTILISATION
JOY

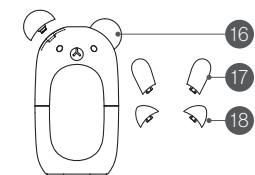
Merci d'avoir acheté ce produit.
Veuillez lire attentivement le manuel avant la première utilisation.

Description

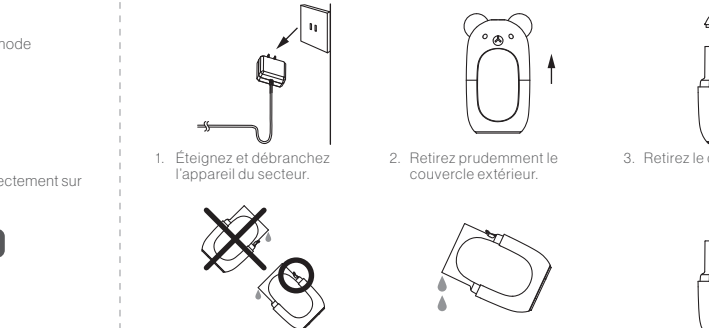
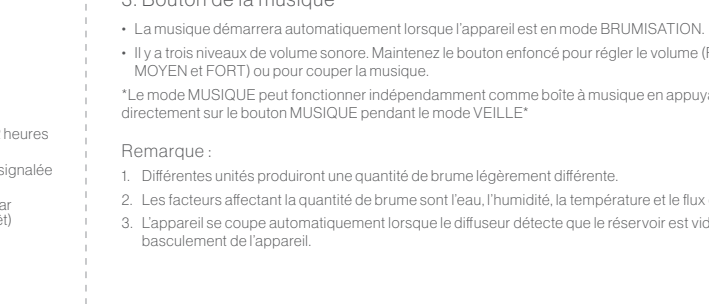
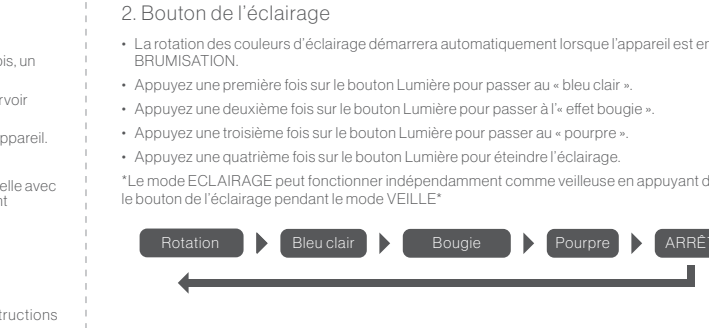
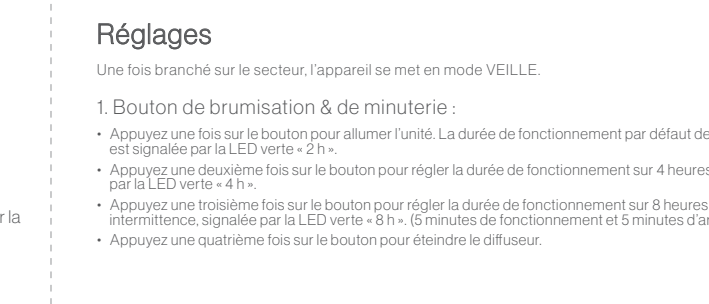
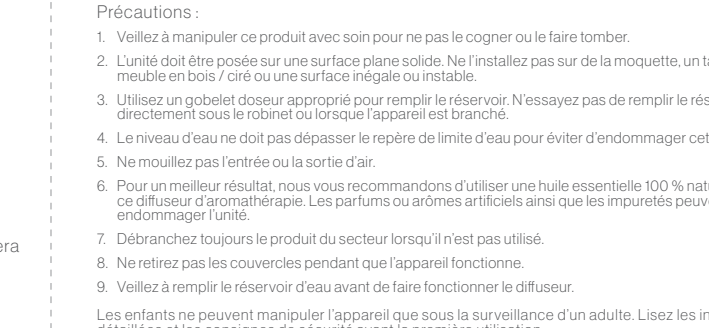
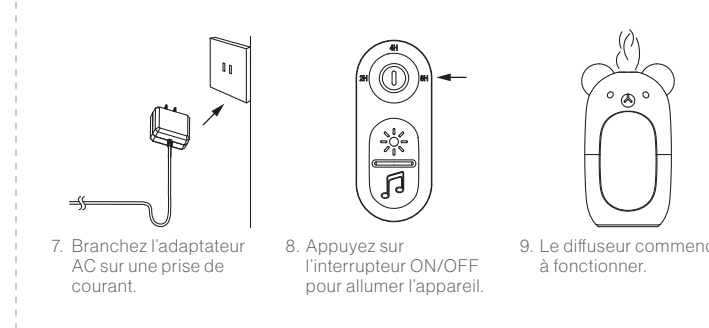
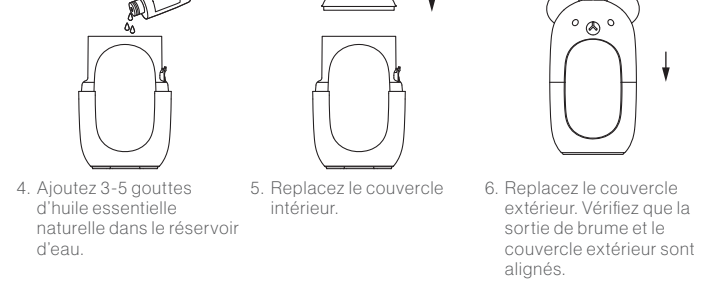
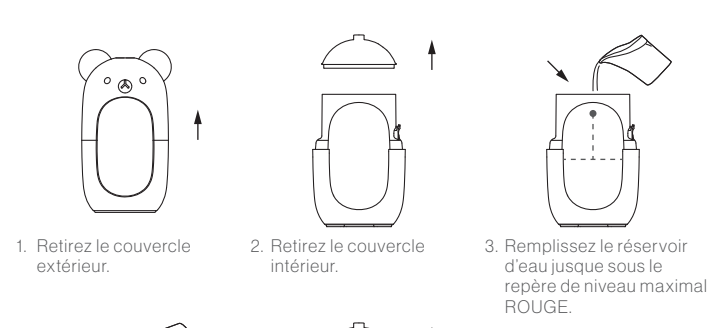
Corps principal



Oreilles interchangeables :

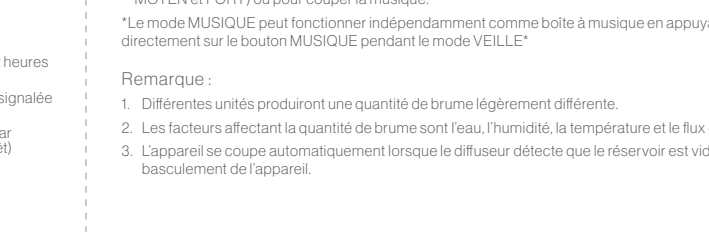
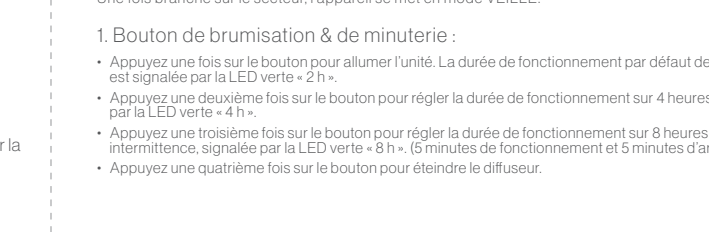
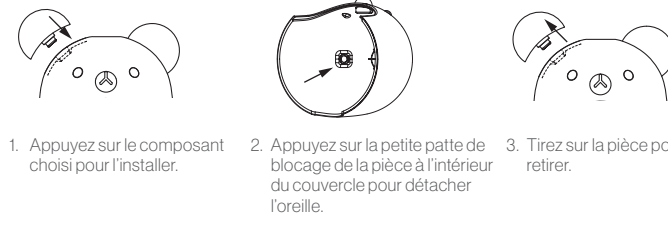


Instructions



Oreilles interchangeables :

Remplacer les oreilles



Précautions :

1. Veillez à manipuler ce produit avec soin pour ne pas le cogner ou le faire tomber.
2. L'unité doit être posée sur une surface plane solide. Ne l'installez pas sur de la moquette, un tapis, un meuble en bois / ciré ou une surface inégale ou instable.
3. Utilisez un gobelet doseur approprié pour remplir le réservoir. N'essayez pas de remplir le réservoir directement sous le robinet ou lorsque l'appareil est branché.
4. Le niveau d'eau ne doit pas dépasser le repère de limite d'eau pour éviter d'endommager cet appareil.
5. Ne mouillez pas l'entrée ou la sortie d'air.
6. Pour un meilleur résultat, nous vous recommandons d'utiliser une huile essentielle 100 % naturelle avec ce diffuseur d'aromathérapie. Les parfums ou arômes artificiels ainsi que les impuretés peuvent endommager l'unité.
7. Débranchez toujours le produit du secteur lorsqu'il n'est pas utilisé.
8. Ne retirez pas les couvercles pendant que l'appareil fonctionne.
9. Veillez à remplir le réservoir d'eau avant de faire fonctionner le diffuseur.

Les enfants ne peuvent manipuler l'appareil que sous la surveillance d'un adulte. Lisez les instructions détaillées et les consignes de sécurité avant la première utilisation.

Réglages

Une fois branché sur le secteur, l'appareil se met en mode VEILLE.

1. Bouton de brumisation & de minuterie :

- Appuyez une fois sur le bouton pour allumer l'unité. La durée de fonctionnement par défaut de 2 heures est signalée par la LED verte « 2 h ».
- Appuyez une deuxième fois sur le bouton pour régler la durée de fonctionnement sur 4 heures, signalée par la LED verte « 4 h ».
- Appuyez une troisième fois sur le bouton pour régler la durée de fonctionnement sur 8 heures par intermittence, signalée par la LED verte « 8 h ». (5 minutes de fonctionnement et 5 minutes d'arrêt)
- Appuyez une quatrième fois sur le bouton pour éteindre le diffuseur.

2. Bouton de l'éclairage

- La rotation des couleurs d'éclairage démarrera automatiquement lorsque l'appareil est en mode BRUMISATION.
- Appuyez une première fois sur le bouton Lumière pour passer au « bleu clair ».
- Appuyez une deuxième fois sur le bouton Lumière pour passer à l'« effet bougie ».
- Appuyez une troisième fois sur le bouton Lumière pour passer au « pourpre ».
- Appuyez une quatrième fois sur le bouton Lumière pour éteindre l'éclairage.

Le mode ECLAIRAGE peut fonctionner indépendamment comme veilleuse en appuyant directement sur le bouton de l'éclairage pendant le mode VEILLE



3. Bouton de la musique

- La musique démarrera automatiquement lorsque l'appareil est en mode BRUMISATION.
- Il y a trois niveaux de volume sonore. Maintenez le bouton enfoncé pour régler le volume (FAIBLE, MOYEN et FORT) ou pour couper la musique.

Le mode MUSIQUE peut fonctionner indépendamment comme boîte à musique en appuyant directement sur le bouton MUSIQUE pendant le mode VEILLE

Remarque :

1. Différentes unités produiront une quantité de brume légèrement différente.
2. Les facteurs affectant la quantité de brume sont l'eau, l'humidité, la température et le flux d'air.
3. L'appareil se coupe automatiquement lorsque le diffuseur détecte que le réservoir est vide ou en cas de basculement de l'appareil.

Nettoyage et maintenance



Précautions :

- N'immergez jamais ce produit et ne le nettoyez jamais sous l'eau courante pour éviter tout risque ou problème mécanique.
- N'utilisez jamais de détergents acides : ils pourraient entraîner un dysfonctionnement de l'appareil.
- Utilisez un coton-tige pour nettoyer l'unité après chaque utilisation. Rincez l'appareil à l'eau du robinet ou **minérale** et essuyez-le avec un chiffon sec.
- Le réservoir d'eau doit être nettoyé avant chaque changement d'huile essentielle.
- Utilisez de l'eau du robinet ou de l'eau **minérale**.
- Laissez l'appareil sécher complètement après utilisation / nettoyage.
- Veillez à ne pas mouiller la sortie d'air pour éviter d'endommager le circuit électrique.