

YUN Diffuseur aromatique

Notice d'utilisation et d'entretien



aromalife
natur für die sinne

Nous vous remercions d'avoir opté pour ce produit!

Le concept du diffuseur aromatique YUN repose sur l'effet bienfaisant qu'apporte la méthode de soins d'Extrême-Orient des «cinq sens». Avec son joli design, il offre une expérience de bien-être due aux parfums naturels dégagés par les huiles essentielles, à la musique relaxante et à la lumière tamisée et changeante. Il aide à détendre le corps et l'esprit, à équilibrer les émotions et à combattre le stress quotidien.

Cette toute dernière technologie permet à l'appareil de réinterpréter l'idée d'une harmonie et d'un lien entre la vie et la nature.

Les parfums peuvent aider à retrouver l'équilibre émotionnel de manière naturelle et bonne pour la santé. Ils ont un effet positif sur nos émotions et apportent une aide précieuse dans la gestion des situations difficiles de la vie de tous les jours. Veuillez n'utiliser que des huiles essentielles 100% naturelles, par exemple de la société Aromalife AG (www.aromalife.ch) ou de la société Damascena AG (www.damascena.ch)

Introduction/données techniques

Alimentation électrique: 24V, 0.5A **Surface d'utilisation:** Pièces jusqu'à 40 m² (voir au dos du bloc d'alimentation)

Consommation électrique: 12W **Musique standard:** 12 minutes

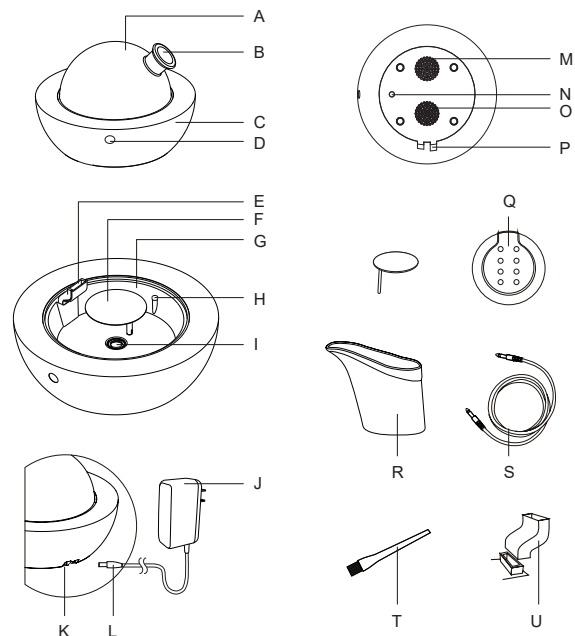
Remarque: Ce produit ne peut être utilisé qu'avec le bloc d'alimentation fourni. Veuillez conserver cette instruction afin de pouvoir la consulter ultérieurement.

Consignes de sécurité

Lorsque vous utilisez ce diffuseur aromatique, veuillez suivre les consignes de sécurité suivantes:

- N'utilisez l'appareil que pour les raisons décrites dans cette notice.
- Avant de raccorder l'appareil au secteur, veuillez vérifier qu'il répond aux normes de tension du réseau.
- N'utilisez pas l'appareil si le câble ou la prise sont manifestement abîmés, si une chute risque d'endommager l'appareil ou si des coups et des chocs ne peuvent être évités
- N'utilisez que le bloc d'alimentation fourni au risque d'endommager les composants dans le cas contraire.
- Tenez le câble et le bloc d'alimentation éloignés d'un point d'eau ou de toutes autres sources de liquides.
- Évitez de faire tomber de l'eau et d'autres liquides dans le boîtier de l'appareil.
- En cas d'inutilisation prolongée et de transport de l'appareil, veuillez l'éteindre et le débrancher ainsi que vider le réservoir d'eau. Nettoyez l'appareil avant de le ranger.
- Pour le débrancher, ne tirez pas sur le câble, mais sur le boîtier.
- L'appareil n'est pas un jeu, veuillez le tenir hors de la portée des enfants.
- Le couvercle en verre de l'appareil est fragile. Veuillez le manipuler avec précaution afin d'éviter de le casser et de vous blesser.

Aperçu du produit



Remarque: Le diffuseur aromatique Yun produit une fine brume et doit donc être utilisé avec précaution sur les surfaces sensibles à l'eau et à l'huile.

Montage

1. Ouvrez l'emballage, vérifiez que l'appareil, la prise et le câble ne sont pas endommagés et que toutes les pièces sont présentes.
2. Vérifiez qu'aucun composant, en particulier le bloc d'alimentation et sa prise, ne soient pas endommagés.
3. Placez l'appareil sur une surface plane et stable.
4. Branchez le cordon d'alimentation dans la prise électrique du boîtier de l'appareil.
5. Branchez le bloc d'alimentation à la prise
6. Placez l'embout sur l'ouverture d'aération.
7. Placez le clapet contre les projections comme indiqué sur l'illustration suivante

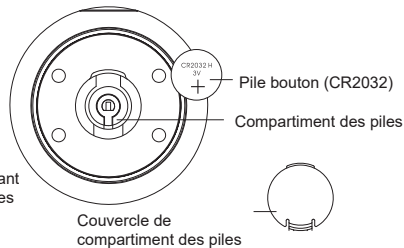
Utilisation

1. Remplissez le gobelet fourni avec de l'eau du robinet ou en bouteille. **(N'utilisez pas d'eau déminéralisée ou distillée, car elle ne peut pas se diffuser).**
2. Remplissez le réservoir avec l'eau du gobelet jusqu'à la marque de remplissage Elle ne doit pas être dépassée.
3. Versez quelques gouttes (6 à 10) de l'huile essentielle directement dans le réservoir d'eau. La quantité de gouttes peut être augmentée en fonction de l'intensité du parfum souhaité.
4. Placez le couvercle en verre comme indiqué (l'ouverture de vaporisation du couvercle doit être orientée à l'opposé de l'ouverture d'aération).
5. Mettez l'appareil en marche avec la télécommande et configurez les paramètres souhaités. L'appareil ne commence à fonctionner qu'avec le type de fonctionnement choisi. (Portée de la télécommande: environ 7 mètres) Veillez à ce que le capteur de la télécommande soit orienté vers le capteur de l'appareil. L'appareil peut être mis en marche avec le bouton ON (N/sous l'appareil).
6. En fonctionnement, l'appareil diffuse une mélodie accompagnant les changements de lumière à LED et une légère brume sort de l'ouverture.

*Une fois qu'il est allumé, le diffuseur aromatique YUN fonctionne jusqu'à ce que le réservoir d'eau soit vide ou que le temps paramétré soit écoulé. Mais vous pouvez à tout moment appuyer 2 secondes sur la touche OFF pour éteindre le diffuseur.

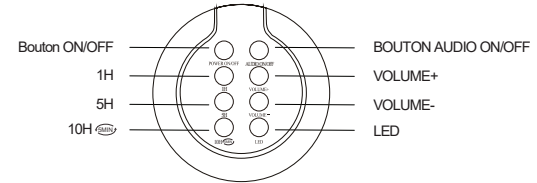
Placer la pile dans la télécommande

Pour insérer les piles, ouvrez le couvercle de la télécommande avec une pièce de monnaie. Placez la pile fournie dans le compartiment, le signe «+» devant être tourné vers le haut



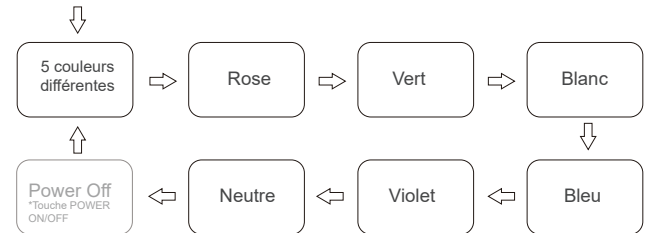
(voir dessin). Remplacez le couvercle et fixez-le en le tournant dans le sens inverse des aiguilles d'une montre.

Utilisation



La télécommande permet d'intensifier l'expérience de vaporisation.

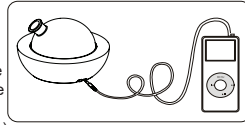
- **Bouton On/Off** Le bouton ON/OFF de la télécommande permet d'allumer et d'éteindre l'appareil. Lorsqu'il est sur «ON», l'éclairage à LED fonctionne et diffuse une musique ainsi qu'une légère brume.
- **1H** En appuyant sur la touche 1 H de la télécommande, l'appareil reste allumé une heure et s'éteint automatiquement.
- **5H** En appuyant sur la touche 5 H de la télécommande, l'appareil reste allumé cinq heures et s'éteint automatiquement.
- **10H** Mode par intervalles. En appuyant sur la touche 10 H de la télécommande, l'appareil reste allumé 10 heures et s'éteint automatiquement. Mode par intervalles: 5 min. ON / 5 min. OFF
- **Bouton audio On/Off** En appuyant sur la touche MELODY ON/OFF, la fonction musique de l'appareil s'allume ou s'éteint.
- **Volume +** La touche VOLUME+ de la télécommande permet d'augmenter le son.
- **Volume -** La touche VOLUME- de la télécommande permet de baisser le son.
- **LED** La touche LED permet de sélectionner le type de fonctionnement de l'éclairage à LED. Dans le mode automatique, la couleur de la lumière change automatiquement (5 couleurs différentes: rose, vert, orange, bleu, violet, neutre).



En appuyant une fois sur cette touche, la couleur de la lumière devient rose, en appuyant deux fois, elle devient verte, trois fois, elle devient orange, quatre fois, elle devient bleu, cinq fois, elle devient violette. En appuyant six fois, l'éclairage à LED s'éteint.

Lecteur externe pour la diffusion de la musique

1. Appuyer sur la touche MELODY ON/OFF de la télécommande afin de mettre la musique intégrée en marche.
2. Raccorder un bout du câble audio à la prise d'entrée et l'autre bout à la sortie du casque du lecteur (MP3/MP4/CD/VCD/DVD iPod, iPhone, etc.). La musique enregistrée sur le lecteur sera diffusée par l'appareil.



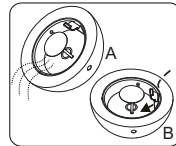
(L'appareil peut être raccordé à divers appareils avec la sortie de casque: lecteurs MP3, MP4, CD, VCD, DVD, iPod, iPhone, etc.)

3. Pour éteindre la diffusion de la musique du lecteur externe, il suffit de retirer le câble audio de la prise d'entrée de l'appareil. La musique intégrée se rallume en appuyant sur la touche MELODY ON/OFF.

Attention: retirez à nouveau le câble audio du diffuseur aromatique après la diffusion de la musique par un lecteur externe, sinon il sera impossible d'écouter la musique intégrée.

Nettoyage et entretien

Pour changer l'eau du réservoir, penchez l'appareil sur le côté comme indiqué sur le dessin A (à gauche) et renversez l'eau. Essayez le reste d'eau.

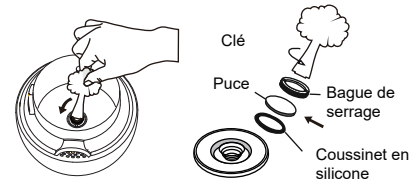


Ne versez pas l'eau par l'ouverture d'aération B (à gauche), sinon l'eau risque de pénétrer dans l'appareil, ce qui pourrait endommager les composants et entraîner une panne.

- Éteignez l'appareil avant de le nettoyer et débranchez-le.
- Les éventuels restes d'huile essentielle sur le boîtier peuvent être précautionneusement enlevés à l'aide de la brosse de nettoyage ou avec un coton-tige imbibé d'alcool de nettoyage.
- Nettoyez le boîtier de l'appareil, l'intérieur du réservoir, la puce à ultrasons et le capteur du niveau d'eau avec un chiffon en coton et un produit nettoyant doux. Enlevez les restes d'huile, essuyez-les avec un chiffon humide et séchez avec un chiffon sec.
- Nettoyez le réservoir d'eau, le capteur de niveau d'eau et la puce à ultrasons au moins deux fois par mois.
- Si de l'eau ou de l'huile essentielle coulent sur la partie en bois, essuyez-les rapidement afin d'éviter une décoloration.

Remarque: ne nettoyez pas les composants susmentionnés avec des produits nettoyants agressifs afin de ne pas les endommager.

Échange de la puce à ultrasons.



Tournez la barre de serrage dans le sens inverse des aiguilles d'une montre comme indiqué sur le dessin ci-dessus afin d'ouvrir le compartiment. Enlevez l'ancienne puce et placez la nouvelle face avant vers le haut sur la languette et le coussinet en silicone. Tournez bien la bague de serrage dans le sens des aiguilles d'une montre pour refermer.

Garantie

La garantie de cet appareil est de deux ans s'il est utilisé conformément aux consignes stipulées dans ce mode d'emploi. En cas d'utilisation inappropriée, le droit à une garantie est annulé. La durée de la garantie est de deux ans à compter de la date d'achat. Pendant cette période, les pannes seront réparées gratuitement dans le cadre de l'utilisation appropriée de l'appareil. En cas de dysfonctionnement, veuillez vous adresser au commerçant chez qui vous avez acheté l'appareil afin de procéder à une réparation ou à un échange.

Cette garantie ne s'étend pas aux:

1. Défauts ou dommages dus à une utilisation inappropriée ou non conforme du produit.
2. Défauts ou dommages dus à une utilisation abusive, à un accident ou à une négligence.
3. Défauts ou dommages dus à l'utilisation d'autres produits que de l'eau du robinet ou en bouteille.
4. Défauts ou dommages dus à des tests, un fonctionnement, un arrêt, des modifications ou ajouts inappropriés.
5. Casses ou dommages dus à l'utilisation de la mauvaise tension ou à d'autres blocs d'alimentation que celui livré.
6. Produits qui ont été démontés ou réparés par d'autres représentants que ceux autorisés et qui empêchent le fonctionnement du produit ou de tout autre examen approprié permettant de constater le droit à la garantie.
7. Produits dont les étiquettes ont été enlevées ou qui présentent des numéros de série illisibles.
8. Défauts ou dommages dus à un remplissage excessif.
9. Dommages, par ex. à des éraflures sur toute la surface en plastique et sur les différents composants dus à une utilisation normale.
10. Problèmes d'usure normale.

N'utilisez pas d'outils en métal pour nettoyer le clapet anti-éclaboussures, car ils pourraient endommager l'appareil et entraîner la perte du droit à la garantie.

Données techniques

Produit: Diffuseur aromatique YUN

N° d'art.: PZ-UA040

Dimensions: (220 x 220 x 156 mm)

Matière du boîtier du diffuseur: bois de chêne

Matière du couvercle: verre

Matière du réservoir d'eau: polypropylène

Poids: 1109 g

Surface d'utilisation: pièces jusqu'à 40 m²

Arrêt de la durée du diffuseur aromatique: 1 heure/5 heures/10 heures (avec interruptions)

Couleur à LED: 5 nuances de couleur à LED, rose, vert, orange bleu, violet, 5 cycles de couleurs et off)

Portée de la télécommande: (à infrarouge): env. 8 m

Contenance du réservoir: 280 +/- 10ml

Fréquence des ultrasons: 1,7 million d'ondes/sec.

Puissance à l'entrée: DC 24V 12W

Bloc d'alimentation: Bloc d'alimentation AC 100~240V 50/60Hz

Taille des gouttes: 5µm

Utilisable avec: de l'eau du robinet ou en bouteille (à température ambiante)

Lieu d'utilisation: espaces intérieurs (séjours, salles de réception et de réunion, hôtels, cabinets médicaux, chambres d'hôpital, salons de beauté et de bien-être)

Consignes de sécurité

Lorsque vous utilisez ce diffuseur aromatique, veuillez suivre les consignes de sécurité suivantes:

1. Débranchez immédiatement le diffuseur aromatique si de la fumée se forme ou en cas d'odeur de roussi et arrêtez l'appareil.
2. Remplissez avec de l'eau du robinet ou en bouteille. N'utilisez pas d'eau distillée.
3. N'enveloppez jamais le bloc d'alimentation avec du tissu, du papier, etc. Ceci peut endommager le diffuseur aromatique ou provoquer un incendie.
4. Ne manipulez jamais le bloc d'alimentation avec les mains mouillées, vous risquez de vous blesser ou de prendre une décharge électrique.
5. Ne démontez jamais le diffuseur aromatique et n'essayez pas de le réparer vous-même. Votre droit à la garantie s'éteindra dans ce cas.
6. Ne plongez jamais le diffuseur aromatique dans de l'eau.
7. Retirez le bloc d'alimentation de la prise avant de remplir le diffuseur aromatique, de le nettoyer ou de le transporter.
8. L'appareil n'est pas un jeu, veuillez le tenir hors de la portée des enfants.

9. Pendant le fonctionnement, ne retirez jamais aucun objet du réservoir d'eau ou ne placez jamais aucun objet dans celui-ci.
10. Ne plongez jamais les doigts dans l'eau lorsque l'appareil est en fonctionnement. Vous risquez de vous blesser.
11. Ne mettez jamais de produits chimiques acides ou basiques dans le réservoir d'eau
12. N'utilisez que le bloc d'alimentation fourni au risque d'endommager les composants dans le cas contraire.
13. Le diffuseur aromatique ne doit jamais être secoué.
14. La garantie du produit ne comprend pas les dommages causés par l'utilisateur.
15. N'utilisez jamais d'objets métalliques pour nettoyer le clapet anti-éclaboussures, mais uniquement un coton-tige ou un chiffon imbibé d'un alcool de nettoyage ou un nettoyant neutre.
16. N'utilisez l'appareil que pour les raisons décrites dans cette instruction.
17. En cas d'inutilisation prolongée et de transport de l'appareil, veuillez l'éteindre et le débrancher ainsi que vider le réservoir d'eau. Nettoyez l'appareil avant de le ranger.
18. Nettoyez l'appareil avant d'utiliser d'autres huiles essentielles
19. Le produit est conçu pour l'utilisation d'huiles essentielles 100% naturelles. Des parfums chimiques, des épices ou des huiles essentielles non pures pourraient endommager le produit.
20. Ne remplissez le réservoir avec de l'eau que jusqu'à la marque; elle ne doit pas être dépassée.
21. L'appareil ne doit pas être bougé pendant le fonctionnement. Pour le débrancher, ne tirez pas sur le câble, mais sur le boîtier.
22. L'appareil ne doit pas être directement exposé aux rayons du soleil et ne pas être placé près d'un réfrigérateur, d'un ventilateur ou d'un environnement chaud.
23. Posez l'appareil sur une surface plate et solide et non sur une surface irrégulière et/ou instable, comme un tapis.

Remarques

Si le diffuseur aromatique ne fonctionne pas correctement, débranchez-le avant de suivre les étapes suivantes:

- Nous vous recommandons d'utiliser de l'eau du robinet ou en bouteille à température ambiante. N'utilisez pas d'eau déminéralisée ou distillée, car elles ne peuvent pas se diffuser.
- Le niveau d'eau ne doit pas être inférieur ou supérieur à la marque de remplissage, sinon l'eau n'est pas diffusée.
- Vérifiez que le bloc d'alimentation est bien enfoncé dans la prise et dans le raccordement du diffuseur aromatique.
- Vérifiez le fonctionnement de la prise (essayez-en d'autres).
- Assurez-vous que l'ouverture d'aération est ouverte.
- Vérifiez que de l'huile essentielle ne s'est pas déposée sur le clapet anti-éclaboussures. Si des résidus d'huile se sont déposés, veuillez suivre les conseils de nettoyage.
- Assurez-vous que l'aération n'est pas obstruée par des dépôts et des engorgements sur la partie inférieure du diffuseur aromatique.



CAN ICES-1/NMB-1



Cet appareil peut être utilisé par des enfants âgés de 8 ans et plus et par des personnes ayant des capacités physiques, sensorielles ou mentales réduites ou n'ayant pas d'expérience ni de connaissances liées à l'utilisation sécuritaire de ce produit à condition qu'elles aient reçu les directives ou soient supervisées à cette fin et comprennent les dangers potentiels qui en découlent. Les enfants ne doivent pas jouer avec l'appareil. Les opérations de nettoyage et d'entretien par l'utilisateur ne doivent pas être faites par des enfants sans supervision.

Cet appareil n'est pas censé être utilisé par des personnes (y compris des enfants) ayant des capacités physiques, sensorielles ou mentales réduites ou une expérience et des connaissances insuffisantes, à moins qu'elles n'aient reçu les directives ou soient supervisées au sujet de cet appareil par une personne responsable de tels utilisateurs. Supervisez tout enfant pour vous assurer qu'il ne joue pas avec l'appareil.

CAN ICES-1/NMB-1

Cet appareil ISM est conforme à la norme NMB-001 du Canada.

a) Potentiel d'interférence d'un dispositif ou d'un système :

L'utilisation de l'appareil est assujettie aux deux (2) conditions suivantes : 1) Ce dispositif ne peut pas causer d'interférences nocives; et 2) ce dispositif doit accepter toutes interférences reçues, y compris celles qui peuvent causer un fonctionnement indésirable.

b) Entretien du système : MISE EN GARDE : Tout changement ou modification qui n'est pas expressément approuvé par la partie responsable pour fin de conformité pourrait annuler l'autorité de l'utilisateur relativement à l'utilisation du produit.

c) Mesures simples qui peuvent être prises par l'utilisateur pour remédier à une interférence :

REMARQUE : Cet équipement produit, utilise et peut irradier de l'énergie de fréquence radio, et s'il n'est pas installé et utilisé conformément aux directives, il peut causer des interférences nocives à des communications radio. Toutefois, il n'existe aucune garantie à l'effet qu'une interférence ne surviendra pas dans une installation en particulier. Advenant que cet équipement causerait effectivement une interférence nocive à un signal de réception radiophonique ou télévisuel, ce que l'on peut établir en éteignant l'appareil, puis en le rallumant, on recommande à l'utilisateur de tenter de remédier au problème en appliquant l'une ou plusieurs des mesures ci-après

- Réorienter ou déplacer l'antenne réceptrice.
 - Augmenter la distance entre équipement et récepteur.
 - Brancher l'équipement à une prise d'un circuit électrique différent de celui auquel est branché le récepteur.
 - Consulter le détaillant ou un technicien en radio/télévision d'expérience pour obtenir de l'aide.
- Ce dispositif est conforme aux exigences de la partie 18 des règles de la FCC (Commission fédérale des communications, États-Unis).

Fabricant:

Puzhen Life Co.,Ltd

www.puzhen.com

Unit 1112-1116, 11/F, Delta House, 3 On Yiu Street, Shatin, HongKong

Yun Aroma Diffuser PZ-UA040

DC 24V 12W

Certificat de garantie

Nom du produit	Diffuseur d'arôme (YUN)	Modèle	PZ-UA-040
Période de garantie	Deux ans à partir de la date d'achat		
Date d'achat	Année	Mois	Jour
Nom du client			
Nom du fournisseur			

Stempel der Verkaufsstelle - Tampon du vendeur - Dealer's stamp

Datum/Date.

Vertrieb - Distribution

Aromalife AG

Bahnhofstrasse 37

CH-3427 Utzenstorf

info@aromalife.ch

www.aromalife.ch